

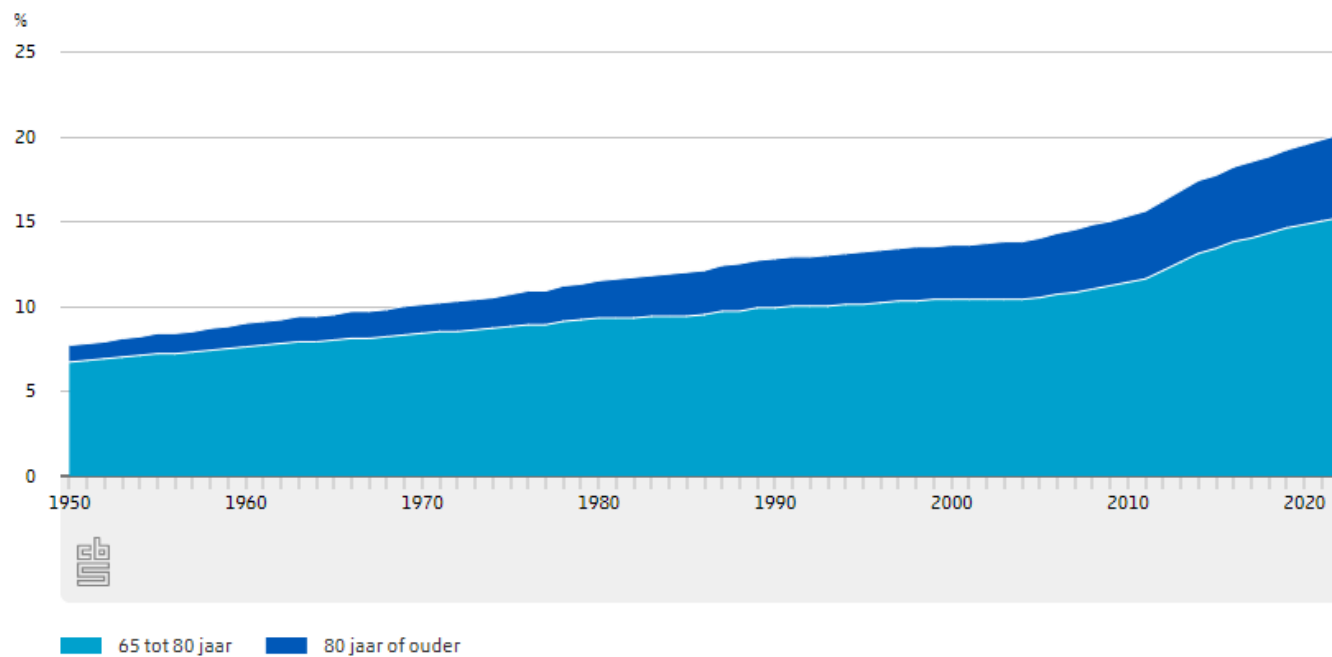
Kwetsbare oudere met wond... wat nu ?!

Presentatie over eigen regie en shared decision making in de eerste lijn

Brenda Vlemminx, verpleegkundig specialist AGZ Qualityzorg
Suzanne Volkerink, verpleegkundig specialist AGZ Qualityzorg

Dubbele vergrijzing

Dubbele vergrijzing



Ouderen per gemeente, 2022



Bron: cbs.nl

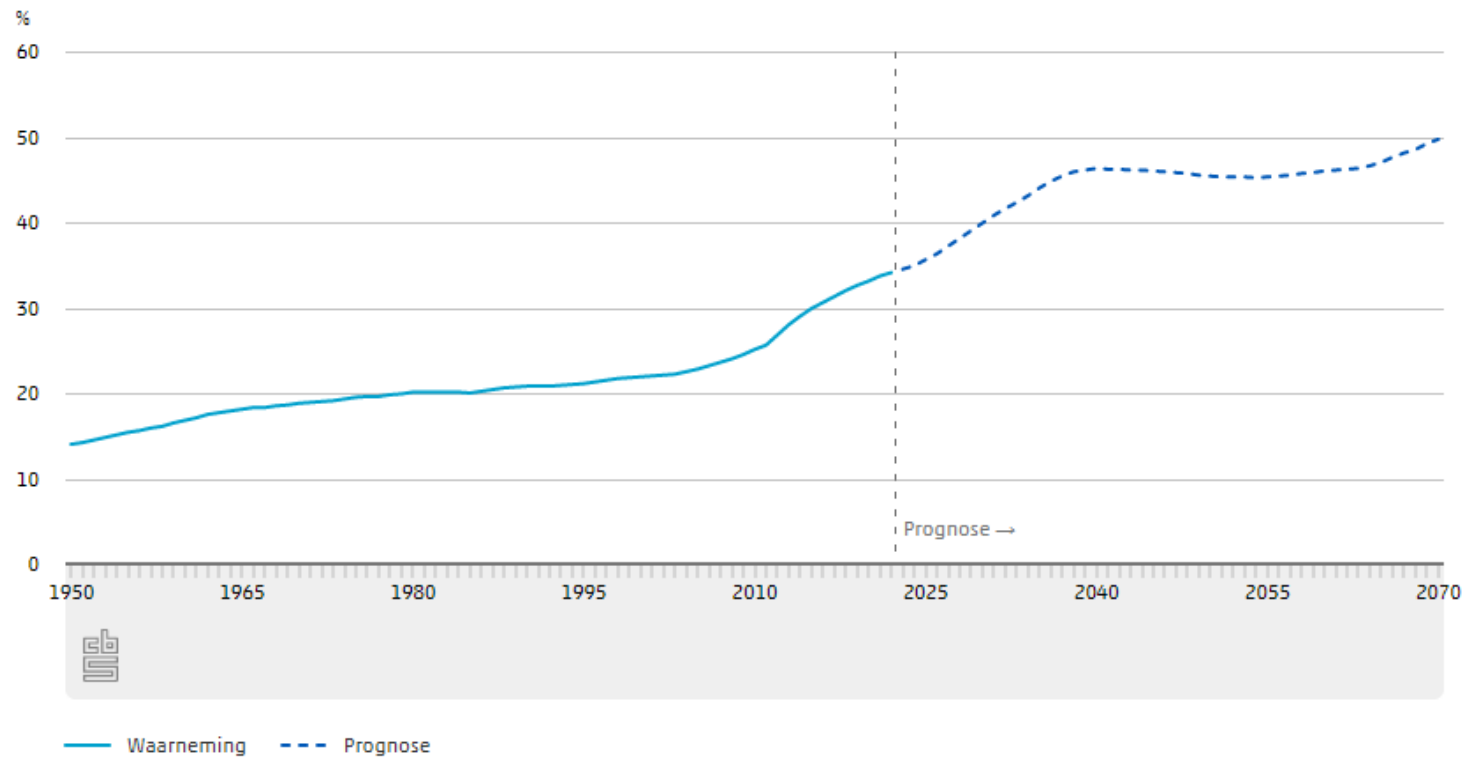
Grijze druk en complexe wonden

- 2022 : 34 procent (1 op 3)
- Prognose is 50 procent

- 2014: 500.000 mensen met een complexe wond

Grijze druk

Aantal 65-plussers t.o.v. aantal 20- tot 65-jarigen



Kwaliteit van leven



Definities

- Conservatieve behandeling betekend dat bij een therapie niet wordt geopereerd. Of word gekozen voor een afwachtend beleid.
- Bij curatieve zorg is de behandeling bedoeld om te genezen
- Palliatieve zorg is zorg die gegeven wordt aan cliënten wanneer er geen genezing van een ziekte meer mogelijk is. [...]Met deze ziekten kun je nog wel weken, maanden of zelfs jaren leven.



Bron: www.zorgvoorbeter.nl

Stelling

Boven de 80 jaar heeft het geen meerwaarde ingestuurd te worden naar de tweede lijn voor wondbehandeling

Stelling

Patiënten snappen niet de impact die een behandeling heeft op het dagelijks leven

Stelling

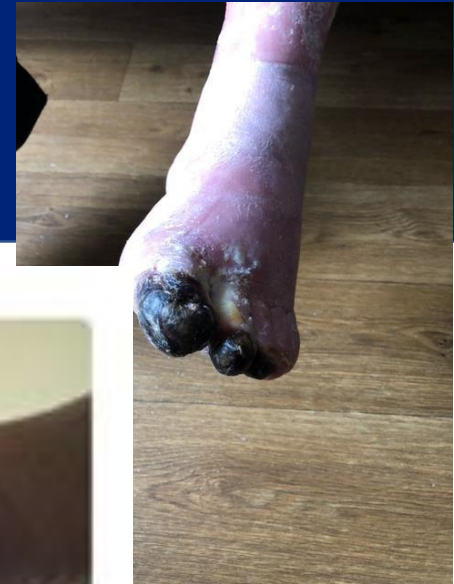
SDM is de taak van een huisarts

Casus

- Man 68 jaar; woont met echtgenote
- VG

- Myocardinfarct
- DM type 2
- Visusproblematiek
- Verhoogd BMI
- PAV

- 2008 Stentplaatsting.
- Mei 2021 ulcus rechterhiel; Desobstructie AFC rechts + AFP rechts + proximale AFS rechts, nettoyage wond hiel rechts
- Juni 2021 EAI R 0.85 TD -- / L 0 TD –
- Plan: wanneer lieswond is genezen door voor TTA rechts bij bedreigd been



Casus

- Dhr. ziet af van TTA, wil niet meer naar ziekenhuis
- Ook linkerbeen bedreigd.
- VS Wondzorg
- Huisarts / ACP?
- Samenwerkingsafspraken pijnpoli, PAC-team.



Casus

- Man 75 jaar alleen staand, heeft wel een vriendin
- VG
 - urotheelcelcarcinoom van de blaas.
 - decompensatio cordis, atriumfibrilleren
 - Diabetes Mellitus
 - Nierfalen
 - Acute buik waarvoor stoma, littekenbreuk bij stoma
 - Vaatlijden links verschillende amputaties uiteindelijk bovenbeensamputatie met inkorten femur en myodese
 - PTA poplitea rechts met stent PTA ATA, PAOD 3 rechts met rekanalisatie van ATA rechts met goed resultaat
 - November 2022 ulcus dig I rechts



Casus

- Ulcera gaan achteruit. Vriendin ligt terminaal. Dhr. geeft aan het prettig te vinden er voor haar er te kunnen zijn. Geeft aan te weten dat het eindig is. In overleg met dhr. en huisarts wordt dhr niet ingestuurd.
- Vriendin komt te overlijden
- Dhr. gaat achteruit, wordt opgenomen in een hospice.



Ervaringen palliatief traject

- Welke ervaringen hebben jullie?
- Is er een netwerk waarin je korte lijnen hebt met andere medische disciplines (huisarts, thuiszorg, pijnpoli, Palliatief Advies en Consult Team (PACTeam))?



SDM



Beslis samen met de patiënt, middels:

1. **Zorg voor een vertrouwensband met de patiënt**
2. **Inventariseren voorkeuren informatievoorziening patiënt (mondeling tijdens consult, zakkaart, A4 formaat met informatie)**
3. **Voorkeuren rol besluitvorming**
4. **Reageer op ideeën, zorgen en verwachtingen patiënt**
5. **Identificeer keuzes en onderzoek het bewijs**
6. **Presenteer bewijs (Algemene informatie over de behandeling, risico's en voor- en nadelen van de behandeling, symptomen, complicaties en kans dat nadelen optreden, slagingskans behandeling)**
7. **Geef de patiënt de ruimte om na te denken en de informatie van het consult te verwerken en bespreek de beslissing tijdens het volgende consult of telefonisch**
8. **Stel een actieplan op en follow up.**

Vragen opties

- Wat zijn mogelijkheden?
- Wat zijn voordelen en nadelen van die mogelijkheden?
- Wat betekent dat in mijn situatie?

- Zie ook: Zakkaartje Samen Beslissen

www.begineengoedgesprek.nl

Take Home Message

SDM zorgt voor één lijn in de eerste lijn, met de patiënt en zorgprofessionals.

Eén lijn voor kwalitatieve zorg waarin de patiënt kan meebeslissen waardoor de zorg betaalbaar gehouden kan worden

Bedankt voor uw aandacht!

Suzanne Volkerink
Brenda Vlemminx



QualityZorg
020-407 10 40

info@qualityzorg.nl

QUALITYZORG[®]
specialistische thuiszorg